



Les Maisons pour tous à Valence

Accompagnement – convivialité – loisirs



Édito



Nicolas Daragon

Maire de Valence,
Vice-président
de la Région



**Franck
Diratzonian Daumas**

Adjoint au Maire en charge
de la vie associative et des
Maisons de quartiers

Un territoire où il fait bon vivre est un territoire de rencontres et d'échanges avec l'autre, jusqu'à le connaître. L'équipe municipale fait donc de la proximité et de la vivacité du lien social ses priorités.

Nous avons la conviction que les équipements de quartiers sont des creusets de notre qualité de vie. Dans les Maisons pour Tous, les initiatives émergent, les débats sont accompagnés, la vie sociale s'anime au quotidien et tout au long de l'année.

Au-delà de cette capacité à catalyser l'expression de l'ensemble de ses bénéficiaires, les Maisons Pour Tous recueillent toutes les paroles en allant au-devant des habitants et en construisant ce qui nous rassemble : nous vivons dans une même ville, nous sommes tous Valentinois.

« Faire ensemble » est un préalable au « faire pour soi ». Le sens du collectif et la prise en compte de l'autre dans toutes ses dimensions permettent la réalisation de chaque individu. Chacun doit être convaincu de l'intérêt de sa prise de parole et de sa participation. Chacun peut jouer un rôle au service de la collectivité.

Sommaire

Les maisons pour tous	3
Les accueils de loisirs	6
Le secteur jeunesse	8
Le secteur adulte/famille	11
CLAS	15
Les permanences	17
Inscriptions administratives	19
Le calendrier des inscriptions.....	21
Les structures associatives	22
Le portail famille	23



Les Maisons Pour Tous

Les Maisons pour tous sont des équipements de la ville de Valence.

Au nombre de 5, elles sont implantées au cœur des quartiers de la ville (Centre-ville, Fontbarlettes, le Plan, Polygone, Chamberlière) et sont toutes agréées centre social/espace de vie sociale.

Elles proposent des activités mais sont aussi des foyers d'initiatives portées par les habitants.

UNE MPT : QU'EST-CE QUE C'EST ?

Structures de proximité, les Maisons pour tous sont des lieux d'éducation populaire, d'accueil, d'animation, de rencontres et d'échanges qui offrent un large éventail d'activités conviviales et éducatives pour tous les goûts, tous les âges. Chacun peut y trouver des activités et des services dans les domaines les plus variés : culture, insertion, loisirs,

logement, garde d'enfants, etc. Créer du lien social et lutter contre l'isolement, impliquer l'ensemble des habitants dans la vie locale, favoriser les échanges entre différents publics et tranches d'âge, sont autant d'éléments constitutifs des missions qui incombent à une Maison pour tous.

MAISON POUR TOUS : POURQUOI FAIRE ?

C'est un espace dynamique ouvert à tous, c'est un lieu pour s'entraider, un espace d'activités, un équipement pour tous, des plus jeunes aux plus âgés. Enfin, c'est un lieu où la population est invité à s'investir pour construire des projets pour vivre mieux, et développer le « vivre ensemble ». Des temps d'échanges avec les familles sont également prévus tout au long de l'année pour recueillir leurs besoins et attentes et

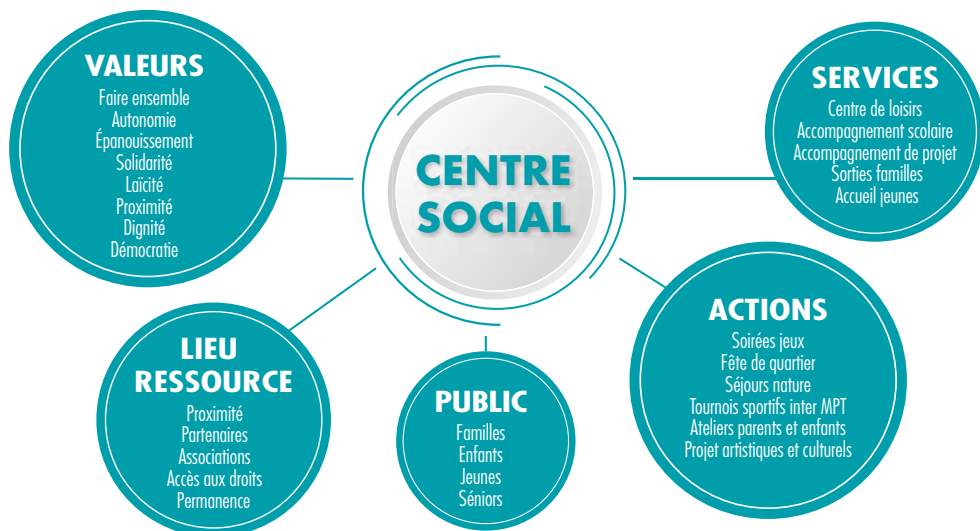
mettre des actions en place pour y répondre. Ces initiatives sont portées par les habitants et appuyées par une équipe de professionnels.

Le centre social se résume à quelques mots : lien social, solidarité, projets, citoyenneté, familles, habitants, bénévoles.

MAISON POUR TOUS : COMMENT S'INVESTIR ?

Chaque adhérent peut participer à cette aventure collective en apportant : son savoir-faire, ses projets, ses envies, son temps, sa disponibilité... ou tout simplement sa bonne humeur ! Vous pouvez également prendre part aux projets

de la MPT en vous investissant dans une commission de votre choix (sorties, cinéma, projets ponctuels, etc.) ou en proposant une activité.



COORDONNÉES

› Maison pour tous du centre-ville

Rue Pêcherie - 04 75 79 20 11
mptcentrevalence@mairie-valence.fr

Du lundi au vendredi, 9 h > 12 h et 13 h 30 > 18 h
(sauf le mardi matin et le vendredi après-midi : fermeture de l'accueil)

Directrice : IDIRI Bouacila



› Maison pour tous du Plan

1, place des Aravis - 04 75 42 52 79
plan.mpt@mairie-valence.fr

Période scolaire : Lundi, mercredi, jeudi, 9 h > 12 h et 13 h 30 > 18 h
Mardi, vendredi, 13 h 30 > 18 h

Période vacances scolaires : Du Lundi au vendredi, 8 h 30 > 12 h et 13 h 30 > 18 h

Directeur : REBAHI Norzed



› Maison pour tous du Polygone

20, avenue de l'Yser - 04 75 79 15 37
mpt.polygone@mairie-valence.fr

Période scolaire : Lundi, mercredi, jeudi, vendredi, 9 h > 12 h et 14 h > 18 h
Mardi, 14 h > 18 h

Période vacances scolaires : Du lundi au vendredi, 8 h 30 > 12 h et 13 h 30 > 18 h

Directeur : GASPARINI Éric



› Maison pour tous de Fontbarlettes

27, rue Charles-Gounod - 04 75 42 04 63
mpt.fontbarlettes@mairie-valence.fr

Lundi, mercredi, vendredi, 9 h > 12 h et 13 h 30 > 18 h
Mardi, jeudi, 13 h 30 > 18 h

Directrice : GODAYER Lucie



› Maison pour tous la Chamberlière

82, rue Jean-Vilar - 06 23 88 80 35 - 04 75 79 00 37
jamel.saadnia@mairie-valence.fr

Période scolaire : Lundi, mercredi, jeudi, 9 h > 12 h et 13 h 30 > 18 h,
Mardi, vendredi, 13 h 30 > 18 h

Période vacances scolaires : Du Lundi au vendredi, 8 h 30 > 12 h et 13 h 30 > 18 h

Directeur : SAADNIA Jamel





Les accueils de loisirs

Les accueils de loisirs sont des lieux d'apprentissages ludoéducatifs et de mixité.

Les projets sont préparés, proposés et encadrés par des animateurs professionnels pour permettre aux enfants fréquentant ces espaces d'exprimer leurs compétences et capacités, de mieux se connaître mais aussi de développer leur ouverture d'esprit, leur curiosité et leur créativité.

Ce sont aussi des lieux de rencontres pour retrouver ses camarades ou s'en faire de nouveaux.

ACCUEILS

Les enfants de 3 à 10 ans sont accueillis soit à la journée de 8 h 30 à 17 h 30, soit à la demi-journée de 8 h 30 à 12 h ou de 13 h 30 à 17 h 30. Les arrivées se font le matin entre 8 h 30 et 9 h 30 et l'après-midi entre 13 h 30 et 14 h.

Les départs sont échelonnés entre 17 h et 17 h 30.

De plus, une garderie est ouverte de 7 h 30 à 8 h 30 et de 17 h 30 à 18 h 30. Elle est réservée aux parents qui travaillent (sur présentation d'un justificatif) selon les places disponibles et sur inscription.

Les accueils de loisirs font partie intégrante des Maisons pour tous municipales. Ils sont situés dans les centres sociaux ou répartis sur différents sites.

Les centres de loisirs sont fermés 3 semaines en août et la 2^e semaine des vacances de Noël. Le service minimum d'accueil (SMA) prend le relais. Il est ouvert aux parents qui travaillent sur présentation d'un justificatif de l'employeur. Inscriptions auprès des Maisons pour tous.

› MPT de Fontbarlettes

Accueil de loisirs Ravel (3/10 ans)

1, place Ravel

04 75 42 04 63

› MPT du Plan

Accueil de loisirs maternelle/élémentaire/passarelle

1, place des Aravis

04 75 42 52 79

› MPT du Polygone

Accueil de loisirs maternelle/élémentaire

20, avenue de l'Yser

04 75 79 15 37

Passarelle

8, place du 11 novembre

04 75 79 15 37

› MPT du centre-ville

Accueil de loisirs maternelle/élémentaire/passarelle

Rue Pêcherie

04 75 79 20 11

Accueil de loisirs maternel Langevin (3-6 ans)

14, chemin de Lautagne

06 24 09 41 42

› MPT de la Chamberlière

82, rue Jean-Vilar

04 75 79 00 37





Le secteur jeunesse

Les MPT de la ville proposent des temps d'accueil pour les 11-14 ans et les 15-17 ans pour se retrouver, se détendre, partager, découvrir, s'amuser ou encore être accompagnés dans leur scolarité.

ACCUEILS LIBRES ET DE LOISIRS

Envie de se retrouver entre copains, de faire des rencontres ou tout simplement d'échanger avec les animateurs... le secteur jeunesse propose des accueils libres pour profiter du babyfoot, du ping-pong, des jeux de société et des activités en fonction des envies, des projets, des besoins (scolarité, stage, job, emploi, formation, santé...).

ACCOMPAGNEMENT DE PROJETS

Des envies ou des passions à partager ? Les Maisons pour tous ont pour objectif d'impliquer les jeunes dans les animations globales du centre, de valoriser leur investissement et d'encourager la création de collectif ou associations de jeunes. Ainsi, avec le soutien des animateurs, les jeunes ont la possibilité de donner vie à leurs projets (sortie, événement, spectacle, mini camp...). Ils sont accompagnés dans la mise en œuvre de chaque étape de leur démarche (élaboration, planification budgétaire, recherche de financements, réalisation...). Chaque MPT est labellisée PRAPJ (point ressource accompagnement projet jeune).

MISSIONS CITOYENNES

Les jeunes de 16 à 25 ans qui habitent où se situent les Maisons pour tous municipales peuvent participer à un chantier « Missions citoyennes » par an. Le chantier est rémunéré à hauteur de 20 h/semaine.

CHANTIERS LOISIRS

Pour financer tout ou partie de leurs projets, les 13-25 ans ont la possibilité de participer à un chantier éducatif à hauteur de 20 h/semaine et de bénéficier ainsi d'un financement supplémentaire en échange de la réalisation de petits travaux de nettoyage ou de peinture, ou encore d'actions de solidarité pour contribuer au financement de leur projet ou activité.

ACCOMPAGNEMENTS PRÉ-PROFESSIONNELS

Des animateurs sont présents pour accompagner les jeunes dans la rédaction de leur lettre de motivation ou CV. Chaque MPT dispose également d'un ordinateur qu'elle met à disposition pour les recherches d'emplois, de stages, etc.

LES HORAIRES

› MPT Polygone

La passerelle (11-14 ans)

Ouvert les mercredis de 13 h 30 à 18 h 30 et pendant les vacances scolaires de 9 h à 12 h et de 13 h 30 à 17 h 30. Inscription à la journée ou à la demi-journée. Repas possible sur place. Activités régulières : jeux, sorties... Futsal organisé le mercredi de 16 h à 18 h.

L'accueil jeune (15-17 ans)

Accueil tous les jours de 14 h à 19 h. Accueil foyer : activités libres, slam, danse, percussions et futsal les vendredis de 18 h à 20 h. Pour les jeunes majeurs, le foyer est ouvert chaque vendredi de 20 h à minuit.

› MPT de la Chamberlière

La passerelle (11-14 ans)

Ouvert les mercredis de 13 h 30 à 18 h 30 et pendant les vacances scolaires de 9 h à 12 h et de 13 h 30 à 17 h 30. Inscriptions à la journée ou à la demi-journée. Repas possible sur place.

L'accueil jeune (15-17 ans)

L'accueil jeune est en cours de développement. Rendez-vous directement sur place pour plus de renseignements.

› MPT du centre-ville

La passerelle (11-17 ans)

Ouvert les mercredis de 13 h 30 à 17 h 30 et pendant les vacances scolaires de 9 h à 12 h et de 13 h 30 à 17 h 30. Repas sur place possible. Inscription à la journée ou demi-journée. Futsal le mercredi de 16 h 30 à 18 h 30.

La bubble jeunes (13-25 ans)

Ouvert les mercredis de 14 h à 17 h. Lieu d'écoute libre et confidentiel. Les animateurs jeunesse vous informent, vous accompagnent et vous proposent des services adaptés : recherche de stage, CV, orientation, logement, santé...

› MPT de Fontbarlettes

La passerelle (11-14 ans)

Fermée les mercredis de l'année scolaire. Ouvert les mercredis pendant les vacances scolaires de 9 h à 12 h et de 13 h 30 à 17 h 30. Repas sur place possible. Inscription à la journée ou demi-journée. Futsal le mercredi de 15 h à 17 h.

L'accueil jeune (15-17 ans)

Ouvert tous les mercredis de 13 h 30 à 18 h 30. Pendant les vacances scolaires, tous les jours de 10 h à 12 h et de 13 h 30 à 19 h 30. Futsal les mardis de 18 h à 20 h et les vendredis de 18 h à 20 h.

› MPT du Plan

La passerelle (11-14 ans)

Ouverte les mercredis pendant la période scolaire en demi-journée de 13 h 30 à 17 h 30. Ouverte tous les jours pendant les vacances scolaires en journée de 8 h 30 à 12 h et de 13 h 30 à 17 h 30 ou en demi-journée de 8 h 30 à 12 h ou de 13 h 30 à 17 h 30.

L'accueil jeune (15-17 ans)

Foyer ouvert pendant la période scolaire les mercredis de 13 h 30 à 17 h 30 et pendant les vacances scolaires tous les jours de 9 h à 12 h et de 13 h 30 à 17 h 30.

Ateliers Futsal

Pour les 8-10 ans, le lundi de 17 h 30 à 19 h au Gymnase Pagnol.

Pour les 11-14 ans, le mardi de 17 h 30 à 19 h au Gymnase Pagnol.

Pour les plus de 18 ans Jeudi de 18h à 19h45 au gymnase Brossolette.

Réveil musculaire (+18 ans)

Le lundi de 14 h à 17 h, le mardi, le mercredi et le jeudi de 9 h à 12 h, le vendredi de 14 h à 16 h.

Retrouvez toutes les actualités des MPT sur Snapchat en flashant les QR codes
ou sur le site valence.fr/vivre-a-valence/jeunesse-et-education/equipements-de-quartier



MPT DE FONTBARLETTES



MPT DU PLAN



MPT CHAMBERLIÈRE



MPT POLYGONE



MPT CENTRE-VILLE



Le secteur adulte-famille

Dans chaque MPT, les référents famille accueillent les habitants et leur proposent un accompagnement individualisé en fonction de leurs besoins ou envies. Depuis 2020, les MPT de la Ville de Valence se sont associées à l'association Graine de Cocagne qui permet de bénéficier d'un panier de légumes bios à petit prix et de participer à des animations en lien avec le jardin. Inscription au préalable selon le quotient familial.

Plus de renseignements auprès des référents familles des MPT.

MPT DE FONTBARLETTES

► Les ateliers réguliers

Cours de français et ateliers sociaux linguistiques : les lundis et vendredis, 14 h > 16 h. Julie vous accompagne dans l'apprentissage de la langue française écrit et parlé. Les ateliers sociaux linguistiques viendront en complément pour apprendre autrement.

Atelier bien être : Un mardi sur deux chaque mois (santé, alimentation, sophrologie...).

Atelier hot couture : les jeudis, 13 h 30 > 15 h 30.

Découverte et initiation machine à coudre.

► Accompagnement de projet

Le référent vous accompagne dans vos projets collectifs selon vos besoins et envies mais aussi sur les différents dispositifs tels que aides aux vacances de la Caisse d'allocations familiales, logement, santé, emploi...

› **Actions parentalités** (ateliers parents/enfants)

Les stages en famille : en partenariat avec L'ESAD, des stages artistiques sont proposés pendant les petites vacances scolaires.

Atelier vidéo cuisine : mercredis, vacances et fin de journée. Cuisinons et filmons notre recette. Sensibilisation à l'outil numérique, au gaspillage alimentaire, au produits locaux... avec des sorties et des ateliers.

Les mardis goûter en famille à la MPT : 16 h 45 > 18 h. La référente adulte/famille vous accueille pour un moment convivial et plaisant après l'école.

Atelier répit parental : en simultané un atelier est proposé aux parents et aux enfants pour échanger...

Les sorties familles : proposées toute l'année (luge, mer, montagne, lac de proximité, visites...).

Atelier sportif : les lundis matin de 9 h à 11 h, cours de gym adapté

Les sorties culturelles : une programmation culturelle à l'année en partenariat avec différents partenaires (Comédie de Valence, Lux, Théâtre de la Ville, CPA...).

› **L'accompagnement social**

Les mercredis et vendredis, 9 h > 12 h, les vendredis sur rdv. La référente adultes/familles vous reçoit et vous accompagne/oriente dans toutes vos démarches de la vie quotidienne (logement, budget, emploi, santé...).

› **Pause-café**

Les 1^{er} et 3^{ème} vendredis du mois pour discuter, échanger, partager nos envies de 9 h à 10 h 30.



MPT DU POLYGONE

› **Les ateliers réguliers**

Cours d'alphabétisation : les lundis et jeudis, 9 h > 11 h. Accompagnement dans l'apprentissage de la langue française écrit et parlé. Séance supplémentaire destinée à communiquer à l'oral. Lecture de textes : vendredi 14 h > 16 h.

Ateliers couture : les mardis, 14 h > 16 h.

Atelier découverte et initiation à la couture : les lundis, 9 h > 11 h.

Atelier créatif : à partir de récup : les jeudis, 14 h > 16 h.

Atelier bien-être : sophrologie (apprendre à se détendre, gestion de stress) : les vendredis matin 1 fois par mois, 10 h > 11 h 30 en partenariat avec la maison de santé. Café santé : venez rencontrer une diététicienne, professionnels de santé les vendredis, 1 fois par mois, 14 h > 15 h 30.

Sorties culturelles : en fonction des envies et de la programmation des lieux culturels, des sorties sont programmées au musée, Théâtre, Comédie de Valence tout au long de l'année.

Pause-café : moment incontournable pour discuter, préparer et co-construire des projets et actions collectives : les vendredis, 9 h > 10 h 30.

Gymn douce : les vendredis de 14 h 15 à 15 h 15

Stretching doux : les vendredis de 15 h 15 à 16 h 15

› **Les ateliers proposés tout au long de l'année hors vacances scolaires.**

Accompagnement social : les mardis 14 h > 17 h, sur rendez-vous. La référente famille vous reçoit et vous accompagne dans toutes vos démarches de la vie quotidienne (aide administrative, logement, emploi, santé...).

Actions parentalités :

Sorties familles et week-ends familles : pour chaque période de vacances scolaires une sortie famille est organisée afin de profiter de cette période pour partager des loisirs en famille. Différentes destinations en fonction de la saison, sortie neige, balade, sortie mer...

Thé parents : lieu de rencontre et de partage sur des thématiques ciblées liées à la parentalité.

Temps de répit : atelier parent/enfant proposé pendant la période de vacances scolaires, après-midi jeux...

Des actions intergénérationnelles autour du jardinage, des ateliers bricolage en partenariat avec les associations du territoire.

Accompagnement de projet : la référente vous accompagne dans vos projets collectifs selon vos besoins et envies mais aussi sur les différents dispositifs tels que les aides aux vacances VACAF de la Caisse d'Allocation Familiales.

MPT DU CENTRE-VILLE

› La joyeuse équipe :

Les mardis et jeudis de 14 h à 17 h. Un temps d'échange et de convivialité pour rompre l'isolement autour du jeu et d'un gouter partagé.

› **L'organisation d'évènements et de sorties** tout au long de l'année (repas partagés, sorties culturelles, visites de la région, « MPT en fête » en Juin et loto participatif...).

› Activités proposées par les associations :

Activités remise en forme : une fois par mois, le jeudi, de 14 h à 16 h

Atelier autour de la culture italienne : jeudi de 19 h 15 à 20 h 30

Pilate : mardi de 14 h 30 à 15 h 30

Sophrologie : mardi de 11 h 10 à 12 h 10

Kien mou : jeudi de 18 h 45 à 20 h 15

Accompagnement social : lundi de 13 h 30 à 17 h 30

Gymnastique volontaire adulte et seniors : mardi et vendredi de 9 h à 11 h

Conversation en anglais : jeudi de 19 h 15 à 20 h 30

Chorale mélopée : mercredi de 20 h à 22 h

Théâtre d'impro : lundi de 20 h à 22 h

› Secteur Famille

Des activités pour les adultes

Ateliers couture et créatif : les lundis après-midi, une occasion d'enrichir ses connaissances et développer un savoir-faire dans une ambiance conviviale

Atelier naturopathie : pour favoriser le bien-être, avec des méthodes naturelles

Des activités pour les familles

Causerie des familles au Cause Toujours : un temps d'échanges pour les parents, qui peuvent venir accompagnés de leurs enfants, 1 fois par mois

Soirée jeux parents/enfants : la MPT ouvre ses portes chaque trimestre pour proposer un moment ludique

Un temps pour soi : pendant que vos enfants font des activités créatives, nous proposons aux parents des ateliers bien-être

Pendant les vacances scolaires : des sorties à la journée (neige, baignade, à la ferme), des activités parents/enfants, des sorties culturelles

Des séjours familles : en hiver (à la neige) et en été (en camping) sont proposés

Des gestes pour la planète

En partenariat avec l'association Graine de Cocagne, la MPT propose des paniers de légumes bio et locaux à petits prix (destinés aux personnes dont le QF est inférieur à 750)

Site de compostage est installé place des Tanneurs, à côté de la MPT (pour en bénéficier, merci de vous adresser à la MPT)



MPT DU PLAN

› Les ateliers réguliers

Sports seniors : le lundi de 9 h 30 à 10 h 30 et le jeudi de 13 h à 14 h

Pause-Café : le mardi à partir de 14 h

Couture : le lundi et le vendredi de 14 h à 16 h

Renforcement musculaire : le mercredi de 18 h à 20 h et le vendredi de 9 h à 11 h

Cours de français : avec Thérèse Dufresne (06 10 69 89 45), le lundi de 9 h à 10 h 30 et le jeudi de 10 h 30 à 12 h 00

Randonnées : (selon météo) le jeudi, en journée ou demi-journée

› Les projets

Le secteur familles axe ses actions autour de la thématique : **Bien dans ta tête, bien dans ton assiette, bien dans tes baskets.**

Elle propose des ateliers autour de la santé, du bien-être, de l'activité physique, de l'alimentation, des modes de consommation... en fonction des besoins repérés ou exprimés. Le secteur familles accompagne également les initiatives des habitants sur tout type de projet (sorties, séjours, évènements festifs ou culturels...)

La démarche :

- constitution et connaissance du groupe,
- définition précise du projet et de l'engagement de chacun,
- travail de recherches (dates, lieux, activités...),
- travail sur le financement (subventions, actions d'autofinancement...),
- mise en place, déroulement et évaluation du projet.

Les sorties, les séjours :

Le secteur familles propose des sorties ou des séjours familles. En hiver : une ou deux sorties luge + un séjour. Vacances d'été : sorties mer, lac, parcs aquatiques... + des week-ends camping. D'autres sorties peuvent se rajouter dans l'année en fonction des projets menés.

L'agenda culturel :

Le secteur familles propose une programmation culturelle à l'année en petits groupes en partenariat avec différents acteurs (Comédie de Valence, Lux, Théâtre de la Ville...) et peut aussi, en fonction des demandes, proposer d'autres visites (musées, monuments...).

L'accompagnement social :

La référente familles peut vous recevoir et vous accompagner dans toutes vos démarches de la vie quotidienne (logement, budget, emploi, santé...).

MPT DE LA CHAMBERLIÈRE

L'Espace de Vie Sociale a pour ambition de proposer des espaces de rencontres, d'échanges et de pratiques aux habitants, sans distinction, ainsi qu'aux associations, en valorisant l'engagement bénévole et les initiatives locales. C'est dans ce cadre que les animations tous publics et les actions de soutien à la vie associative se déroulent. Les objectifs sont de renforcer les liens sociaux et familiaux, les solidarités de voisinage, ainsi que de coordonner et d'encourager les initiatives favorisant la vie collective et la prise de responsabilités des habitants.

L'Espace de Vie Sociale de la Chamberlière s'organise globalement dans une dynamique de collaboration avec les autres équipements municipaux et associatifs. Présent dans les différentes instances de direction et commissions au sein

de la ville de Valence, l'EEJMC s'inscrit dans un processus de cohérence et de cohésion inter structures.





Le CLAS

Le CLAS (Contrat Local d'Accompagnement à la Scolarité) est un contrat passé entre des élèves qui ont besoin de soutien scolaire, leurs parents et la Maison pour tous.

Les animateurs et les intervenants transmettent aux élèves des méthodes de travail et les aident à avoir confiance en leur avenir.

Cette démarche est accompagnée d'activités d'initiation à différentes techniques d'expression (théâtre, vidéo, danse, peinture...). Chaque fin d'année, un bilan est effectué avec les établissements et les familles.

Renseignement et inscription auprès des responsables Clas de chaque MPT.

MAISON POUR TOUS DU CENTRE-VILLE

Responsable : BELEFDIL Sabrina
Réfèrent : BERTRAND Olivier

Primaire du CP au CM2 : 16 h 30 > 18 h 30

Lundi/jeudi/vendredi : soutien scolaire

Mardi : activités manuelle, culturelle...

Un pédibus est mis en place pour les écoles Condorcet, Pergaud et Renan.

Secondaire de la 6^e à la terminale : 17 h > 19 h

Lundi/mardi/jeudi : soutien scolaire

Vendredi : activités manuelle, culturelle...

Séjour de révisions - vacances d'avril.

MAISON POUR TOUS DE FONTBARLETTES

Responsable : SAADI Saliha

Primaire du CP au CM2 : 16 h 30 > 18 h

Du lundi au vendredi : aide méthodologie et activités manuelles, culturelles...

Un pédibus est mis en place pour les écoles Michelet et Rigaud.

Secondaire de la 6^e à la terminale : 18 h > 19 h 30

Du lundi au vendredi : aide méthodologie

Établissements qui dépendent de la MPT de Fontbarlettes : Paul Valéry et Camille Vernet.

MAISON POUR TOUS DU PLAN

Responsable : HAQUES Sarah

Primaire du CP au CM2 : 16 h 30 > 18 h

(départ échelonné à partir de 17 h 45)

Lundi/mardi/jeudi/vendredi : activités manuelle ou culturelle, accompagnement méthodologique

Un pédibus est mis en place pour les écoles Pierre Brossollette et Jules Vallès.

Secondaire de la 6^e à la terminale : 18 h > 19 h 30

Lundi/mardi/jeudi/vendredi : activités manuelle ou culturelle, accompagnement méthodologique

Établissement qui dépend de la MPT DU PLAN : collège Marcel Pagnol.

MAISON POUR TOUS DU POLYGONE

Responsable : SI TAYEB Noëlle

Primaire du CP au CM2 : 16 h 30 > 18 h

Lundi/mardi/jeudi/vendredi : activités manuelle ou culturelle, accompagnement méthodologique

Un pédibus est mis en place pour l'école Albert Bayer.

Secondaire de la 6^e à la terminale : 18 h > 19 h 30

Lundi/mardi/jeudi/vendredi : activités manuelle ou culturelle, accompagnement méthodologique

Établissement qui dépend de la MPT du Polygone : collège Jean Zay.

MAISON POUR TOUS DE LA CHAMBERLIÈRE

En cours de construction.

Voir avec le responsable : M. SAADNIA Jamel - 06 23 88 80 35



Les permanences

Afin de répondre à une demande croissante des habitants pour les accompagner dans leurs démarches administratives, les MPT ont mis en place des pôles d'accès aux droits accueillant différentes associations.

EMPLOI

› Mission locale

La Mission Locale est un espace d'accueil au service des jeunes. Elle propose un suivi personnalisé et des réponses dans le cadre des démarches professionnelles ou sur les questions de logement, de la santé, de la mobilité et des informations sur la citoyenneté et la justice.

MPT du Plan - Tous les lundis, 13 h 30 > 17 h

MPT de Fontbarlette - Tous les mercredis, 13 h 30 > 17 h

MPT du Polygone - Tous les mardis, 14 h > 17 h

› PIMMS (Plan d'Information Médiation Multi Services)

Parvis MPT du plan - Tous les vendredis de 8 h 30 à 12 h
- L'accès aux services publics
- L'aide à la réalisation des démarches administratives

- L'accès aux services informatiques liés aux démarches administratives et sociales

› Plateforme emploi

L'association permet d'améliorer l'accès à l'emploi des personnes confrontées à une exclusion durable du marché de l'emploi, résultant d'une accumulation de difficultés professionnelles et sociales liées à un faible niveau de qualification, à la situation familiale, à l'âge, au logement, à la santé, ou encore à la marginalisation sociale.

MPT du Plan - Tous les mercredis, 14 h > 17 h

MPT de Fontbarlette - Tous les jeudis, 14 h > 17 h

MPT du Polygone - Tous les mardis, 14 h > 17 h

DROITS

› Accès aux droits avec l'association CIMADE

MPT du Polygone - Le mardi de 14 h à 17h et le jeudi de 9 h à 12 h

› Femmes solidaires

Conseils juridiques - Les premiers mardis de chaque mois

Groupes de rencontres et d'échanges sur les questions féminines du quotidien - Les derniers samedis de chaque mois

MPT du Polygone - Sur rdv au 07 85 23 18 03

› Aide juridique et accès aux droits avec l'association Mandela

MPT du Plan - Les mercredis, 9 h > 12 h

MPT du Centre-ville - Les Lundis, 14 h > 17 h

MPT du Polygone - Les Vendredis, 9 h > 12 h

› France Services

Médiathèque - Les jeudis, 15 h > 18 h, sur rdv, et les vendredis de 8 h 30 à 12 h par l'association Pimms (parvis MPT, sans rdv)

› Aide au dossier retraite

MPT du centre-ville - Un jeudi par mois, sur rdv

› Aide administrative (sur rendez-vous)

MPT du Centre-ville - Les jeudis, 9 h > 12 h

› Défenseur des droits (sur rendez-vous)

MPT du Plan - Les vendredis, 14 h > 17 h

› Humando

MPT du Plan - Les 1^{ers} jeudis de chaque mois 15 h > 18 h

APPRENTISSAGE

› Atelier informatique

MPT du centre-ville - Les mardis, 14 h > 16 h

Gratuit et ouvert à tous.

› Droit en ligne

MPT de Fontbarlettes - Les mardis, 13 h 30 > 18 h

Gratuit, ouvert à tous (ramener son ordinateur, tablette ou smartphone).

› Atelier " Tous en vélo "

MPT du centre-ville - Tous les mardis, 18 h > 20 h

Atelier d'autoréparation de vélos



Inscription administrative

ADHÉSION

L'adhésion est annuelle, elle est valable du 1^{er} septembre au 31 août. Elle est obligatoire et préalable à toute participation à une activité.

Elle est valable sur toutes les structures (MPT du Plan, Fontbarlettes, Polygone, Centre-Ville et de la Chamberlière). Son tarif est de 5,50 € pour une carte individuelle et de 8,50 € pour une familiale.

MODALITÉS D'INSCRIPTION

› La première inscription se fait directement auprès des MPT.

Lors de l'inscription les parents doivent compléter un dossier (disponible dans chaque structure) et fournir :

- L'avis d'imposition de l'année en cours,
- L'attestation de responsabilité extrascolaire,
- L'attestation de paiement de la CAF ou MSA,
- Le carnet de santé (vaccinations),
- Le jugement de divorce ou de séparation le cas échéant.

Rappel : toute demande de modification devra être faite sous 7 jours uniquement par écrit (mail) auprès de la MPT ou, pour les mercredis, directement via le Portail famille.





Le calendrier des inscriptions

Des Maisons pour tous municipales (Centre-ville, Chamberlière, Fontibarlettes, Plan, et Polygone).

VACANCES D'AUTOMNE : 21 OCTOBRE AU 06 NOVEMBRE

› Dépôt des dossiers avant le lundi 02 octobre 2023

VACANCES DE FIN D'ANNÉE : 23 DÉCEMBRE AU 08 JANVIER 2024

› Dépôt des dossiers avant le lundi 04 décembre 2023

VACANCES D'HIVER : 17 FÉVRIER AU 04 MARS 2024

› Dépôt des dossiers avant le lundi 29 janvier 2024

VACANCES DE PRINTEMPS : 13 AVRIL AU 29 AVRIL 2024

› Dépôt des dossiers avant le lundi 25 mars 2024

VACANCES D'ÉTÉ : 06 JUILLET AU 02 SEPTEMBRE 2024

› Dépôt des dossiers avant le mercredi 10 juin 2024

À noter : pour les 3-14 ans, seule la réponse de la MPT suite à la commission d'attribution vaudra inscription définitive.

Les structures associatives



En plus des maisons pour tous municipales, Valence compte d'autres équipements associatifs où se retrouver et pratiquer des activités.

› La MJC Châteauevert

Association d'éducation populaire, la MJC Châteauevert propose des activités et une organisation prenant en compte le rythme de chacun.

3, place des Buissonnets - 04 75 81 26 20

mjc@mjc-chateauevert.fr

mjc-chateauevert.fr

› Le Comité pour nos gosses

Le CPNG est un centre de loisirs qui accueille les enfants à partir de trois ans, et jusqu'à leur entrée au collège, pendant les mercredis et les vacances scolaires. Situé dans le quartier de Châteauevert, il peut accueillir des associations, régulièrement ou ponctuellement pour des événements, et peut mettre à disposition ses locaux pour les particuliers. Le CPNG Châteauevert est une association loi 1901 d'éducation populaire.

4, rue Auguste-Giraud - 04 75 44 00 25

contact@cpng-valence.fr

› La MJC du Grand Charran

La MJC du Grand Charran est une association affiliée à la Fédération Régionale «Les MJC en Rhône-Alpes». Agréée «Association de Jeunesse et d'Éducation Populaire» par la Direction de la Cohésion Sociale. La structure propose un accueil de loisirs pour les 4/10 ans, un accueil pré-ados pour les 11/14 ans, des camps et séjours pour les 11/15 ans, un secteur jeunesse pour les 16/25 ans, des activités adultes, ados et enfants, des activités proposées par des associations et partenaires.

61, av. Grand Charran - 04 75 43 69 94

mjc.grandcharran@cegetel.net

› Le Centre culturel de Fontlozier

Le Centre culturel de Fontlozier accueille les enfants à partir de quatre ans et les adultes pendant les mercredis et les vacances scolaires. Pendant l'année des manifestations sont organisées : concerts, sorties, spectacles.... Avec notamment «les Dimanches de Fontlozier» après-midi récréatives.

95, av. de la Libération - 09 64 04 85 67

foyer.fontlozier@orange.fr

› La Farandole

Association sportive et socio culturelle de Valensolles "la Farandole" est une association loi 1901 agissant sur le territoire de Valence Sud, principalement sur Valensolles et Chaffit.

25, rue Albert-Thomas - 04 75 61 54 96

asscvalensolles@gmail.com

› La Maison pour tous du Petit-Charran

Équipement de quartier socio-culturel, la MPT du Petit Charran propose des activités pour toutes les tranches d'âges en semaine et de nombreuses manifestations (spectacles, théâtre, concerts, expositions...) les week-ends. C'est un lieu de rencontre, d'échange, de partage, de solidarité, d'accompagnement des initiatives, de lien social sans aucune discrimination, pour tous les âges, pour des temps libres émancipateurs.

30, av. Henri-Dunant - 04 75 43 48 52

contact@mptpetitcharran.org

mptpetitcharran.org



Portail famille

Le portail famille est destiné à faciliter les démarches concernant les crèches et multi accueils de Valence et de l'Agglo ainsi que les accueils de loisirs de la Ville de Valence (restauration scolaire, accueil périscolaire et centre de loisirs pour les mercredis et les vacances).

Vous pourrez notamment :

- Visualiser et régler vos factures,
- Demander à recevoir vos factures par mail (adhésion à la facture en ligne),
- Nous communiquer vos changements de situation (arrivée d'un enfant, déménagement...),
- Modifier vos réservations à la restauration scolaire et aux accueils périscolaires (matin et soir).

TARIFICATION

Les tarifs sont fixés par délibération du Conseil Municipal et calculés en fonction du quotient familial des familles. Le tarif modulé ne sera appliqué que sur présentation des justificatifs y donnant droit, sans effet rétroactif sur les factures émises antérieurement.

PAYER SES FACTURES

La facturation est mensuelle suivant les inscriptions aux différents services.

Le paiement se fait :

- Sur le Portail Familles du site Internet de la ville,
 - Par TIP,
 - Via le QR code dans un bureau de tabac mandaté par le trésor public (listes des bureaux de tabac sur impots.gouv.fr/portail/paiement-proximate.fr)
 - Par chèque, en espèces, en CESU ou chèque vacances à la Trésorerie de Valence
- Bientôt, le prélèvement automatique sera possible.

PORTAIL FAMILLES

GUIDE DE PRISE EN MAIN

VILLE DE
VALENCE



Le Portail Familles de la Ville de Valence et de Valence Romans Agglo évolue.

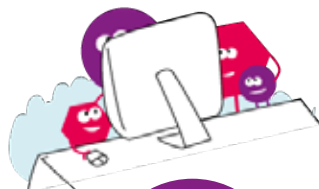
Grâce à ce portail, vous pourrez notamment :

- > visualiser et régler vos factures,
- > demander à recevoir vos factures par mail (adhésion à la facture en ligne),
- > nous communiquer vos changements de situation (arrivée d'un enfant, déménagement...),
- > modifier vos réservations à la restauration scolaire et aux accueils périscolaires.

L'utilisation sera plus simple et vous pourrez effectuer davantage de démarches directement en ligne grâce au dépôt des pièces justificatives.

Avec ce guide, nous vous accompagnons dans la prise en main de cet outil avec les principales démarches.

Pour faciliter vos démarches, un accès au Portail famille sera bientôt possible afin d'effectuer vos réservations et inscriptions aux accueils du mercredi des Maisons pour tous de Valence.



VILLE DE
VALENCE